

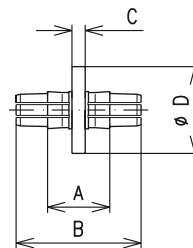
KUPPLUNGSELEMENTE
COUPLING ELEMENTS

Kupplungselemente werden komplett wie folgt geliefert:

- Innenleiter mit PTFE-Isolierstütze
- Schrauben mit Muttern und Zubehör aus nicht rostendem Stahl
- O-Ring aus EPDM bzw. Silikonkautschuk

Coupling elements will be delivered as follows:

- inner conductor with PTFE-insulator
- screws with nuts and accessories made of stainless steel
- O-ring made of EPDM or silicone rubber



Bestellnummer Part number		BN 91 17 15	BN 91 83 11	BN 91 87 10	BN 82 28 10	BN 91 93 10
Steckverbindergröße Connector size		7/8" EIA	1 5/8" EIA	3 1/8" EIA	4 1/2" EIA 339 IEC 50-105	6 1/8" EIA
Abmessungen Dimensions (mm)	A	23.8	29.80	45.1	45.0	63.0
	B	49.1	59.80	101.1	76.5	108.0
	C	4.7	6.35	9.5	9.8	11.0
	D	20.6	41.50	81.3 ¹⁾	104.75	153.7

¹⁾ Abweichend von 339 IEC 50-80 (etwas vergrößerter Durchmesser gewährleistet optimale Zentrierung des Innenleiters)
Difference to 339 IEC 50-80 (slightly increased diameter effects optimal centering of the inner conductor)