

Diese Montageanleitung gilt für:

**Leiterplatten-Koax-Steckverbinder**

Stecksystem **1.0 mm**

These instructions apply to:

**PCB-Launch-Connector**

Interface **1.0 mm**

Lesen Sie bitte vor Beginn der Montage diese Anleitung, die für qualifiziertes und geschultes Personal geschrieben ist, sorgfältig durch. Bei unsachgemäßer Montage ist eine Haftung bzw. Gewährleistung ausgeschlossen! Bitte beachten Sie bei Montage und Entsorgung die geltenden Umweltschutzbestimmungen!

These instructions were written for qualified and experienced personnel. Please read them carefully before starting work. Any liability or responsibility for the results of improper or unsafe installation practices is disclaimed! Please respect valid environmental regulations for assembly and waste disposal!

## Werkzeuge und Materialien

Schraubendreher Größe TX6

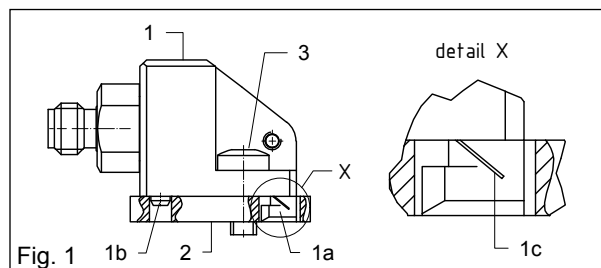
## Tools and Materials

Screw driver TX6

## Steckverbinder-Teile

Fig. 1

- 1 Steckverbinder
- 1a Führungsnase
- 1b Zentrierstift
- 1c Kontakt
- 2 Klemmplatte
- 3 Schraube



## Connector components

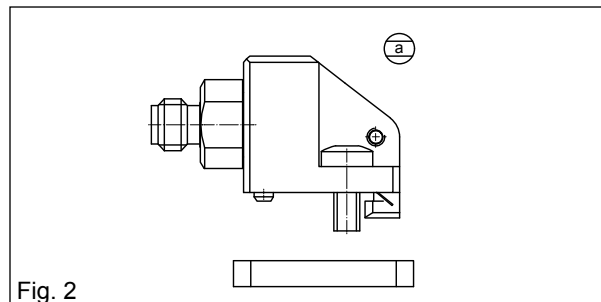
Fig. 1

- 1 Connector
- 1a Key
- 1b Centering pin
- 1c Contact
- 2 Clamping plate
- 3 Screw

## Steckverbinder vorbereiten

Fig. 2

- a) Schrauben Teil (3) lösen und Klemmplatte Teil (2) entfernen.  
**Achtung:**  
Kontakt Teil (1c) nicht beschädigen!  
Kontakt Teil (1c) nicht berühren!



## Preparing of connector

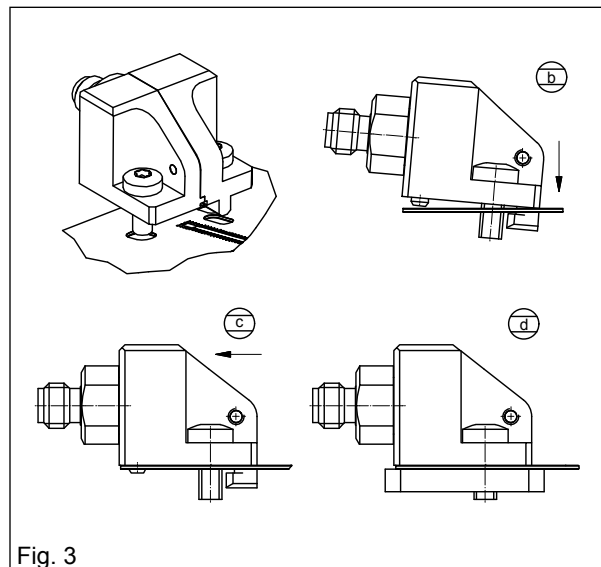
Fig. 2

- a) Open screws part (3) and remove the clamping plate part (2).  
**Caution:**  
Do not deform contact part (1c)!  
Do not touch contact part (1c)!

## Steckverbinder montieren

Fig. 3

- b) Steckverbinder Teil (1) auf die Leiterplatte aufsetzen und dabei die Führungsnase Teil (1a) durch das Langloch der Leiterplatte stecken.
- c) Steckverbinder Teil (1) in Pfeilrichtung schieben bis der Zentrierstift Teil (1b) in die Bohrung der Leiterplatte einrastet.
- d) Klemmplatte Teil (2) unter der Leiterplatte positionieren und mit den Schrauben Teil (3) verschrauben.  
Anzugsmoment:  $0,25 \pm 0,05$  Nm.



## Fitting of connector

Fig. 3

- b) Attache connector part (1) onto PCB and put the key part (1a) through the slot of the PCB.
- c) Slide connector along the direction of the arrow until the centering pin part (1b) snaps into the hole of the PCB.
- d) Place clamping plate part (2) under the PCB and tighten screws part (3).  
Torque:  $0.25 \pm 0.05$  Nm